



HÖGSKOLAN DALARNA

Ljudguiden i Adobe Connect

Denna manual går igenom ljudguiden i Connect. Fungerar exempelvis inte ljudet eller man har dåligt ljud, ska man alltid gå igenom ljudguiden.

Skapad: 2009-02-26

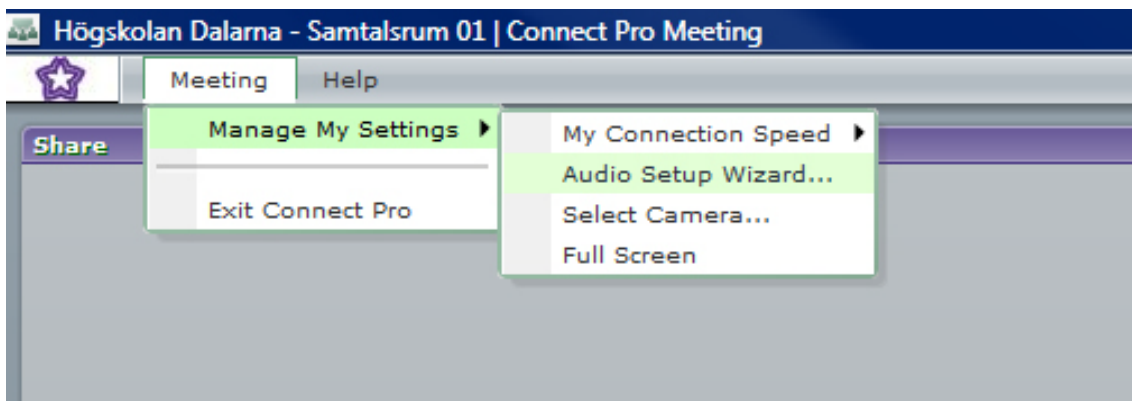
Version: 1.0



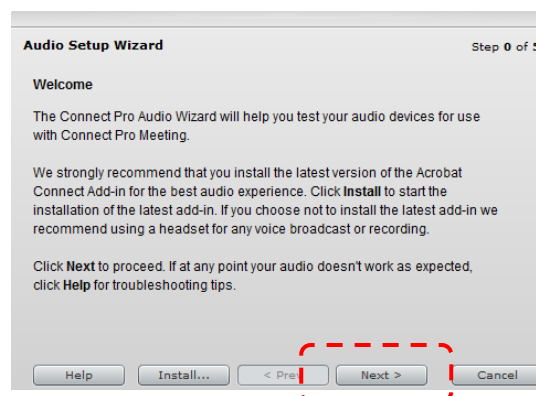
Hur går jag igenom ljudguiden?



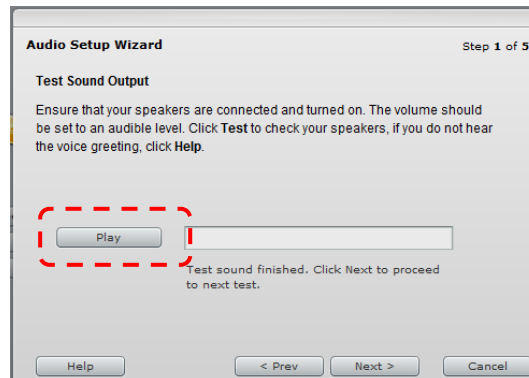
Om ljudet inte fungerar eller exempelvis att de andra mötesdeltagarna tycker att det hörs dåligt från dig, då ska du gå igenom ljudguiden. Det är alltid bra att gå igenom ljudguiden för att få bästa möjliga ljud. Du hittar den under: **Meeting -> Manage My Settings -> Audio Setup Wizard**



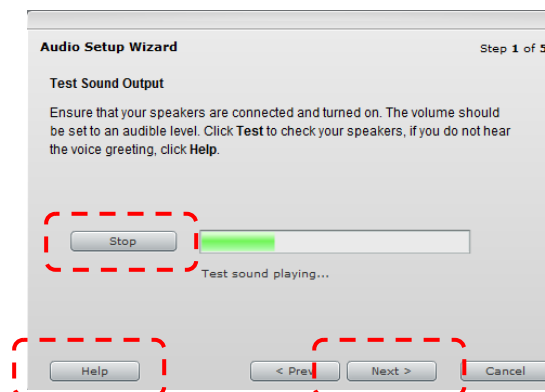
Ljudguiden startar och för att gå vidare trycker du på **"Next"**.



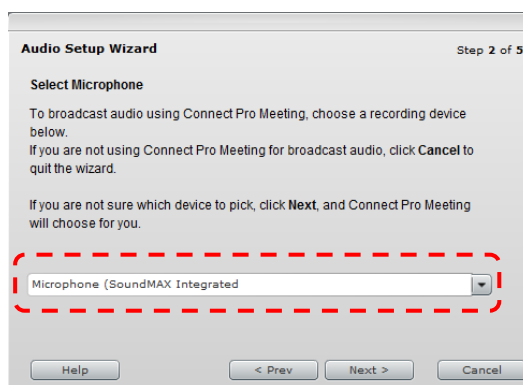
Du får då möjlighet att testa ditt ljud. Tryck på knappen där det står **"Play"** och du bör då höra musik i dina hörlurar. Om du inte hör något ljud så kontrollera att kontakten sitter i ordentligt och volymen inte är avstängd, om inte detta fungerar kontrollera att rätt enhet är vald i inställningarna på datorn. Känner du dig osäker på hur man gör detta, kontakta oss på IKT så hjälper vi dig.



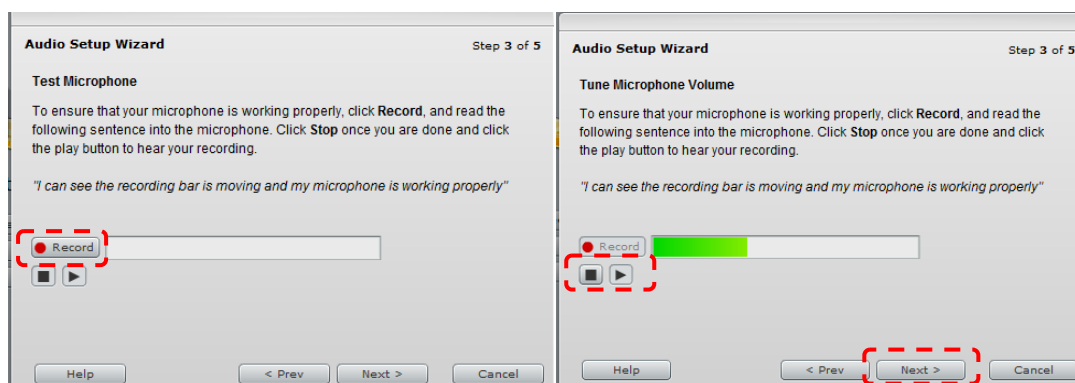
Om du inte hör ljud kan man också trycka på hjälpknappen för mer hjälp att lösa sitt problem. En ny webbsida kommer då att öppnas. Hör du ljud så kan man direkt trycka på stoppknappen och gå vidare genom att trycka på **"Next"**.



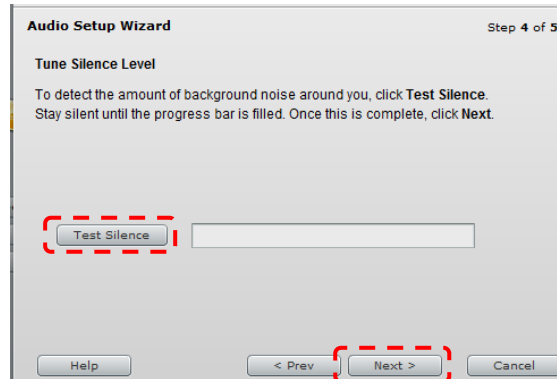
I nästa steg ska du nu välja vilken enhet som ska användas som mikrofon. Beroende på om du har ett headset med två kontakter eller om du använder ett headset med USB, alltså en kontakt, så ska man välja lite olika. Har man ett headset med två kontakter så brukar det ofta stå något med mikrofon, har man ett USB headset så leta efter något med ordet USB. Många webbkameror har en inbyggd mikrofon som dock ger dåligt ljud så generellt bör man undvika att använda dem som inspelningskälla. Tryck sedan på **"Next"** för att gå vidare.



Här kommer du nu få möjlighet att se om din mikrofon fungerar och ställa in lämplig ljudnivå. Tryck på **"Record"**, du kommer då att spela in dig själv. Om du har valt rätt mikrofon och den fungerar så ska det komma gröna utslag. Prata gärna lite längre så kommer programmet att ställa in ljudnivån också. Tryck sedan på stoppknappen och sedan på play för att lyssna på att ljudet låter bra. Hör du ljud och det låter bra trycker du på **"Next"**. Hör du inget gå tillbaka ett steg med **"Prev"** och prova en annan enhet.



I steg fyra ska du kontrollera hur mycket bakgrundsljud du har. Detta gör du genom att trycka på **"Test Silence"** och sedan vara tyst tills indikatorn är klar. Tryck sedan på **"Next"**.



Du är nu klar med ljudguiden, tryck **"Finish"** för att avsluta.



IKT-pedagogiskt centrum

Högskolan Dalarna



Telefon: 023 – 77 87 87

E-mail: support@du.se

IKT-pedagogiskt centrum

Den här manualen är skapad av IKT-pedagogiskt centrum. Upptäcker du felaktigheter eller andra brister tar vi tacksamt mot synpunkter via mail på adressen support@du.se.

Vill du läsa fler manualer gå till: www.du.se/manualer.

Vill du läsa mer om IKT-pedagogiskt centrum, gå till: <http://www.du.se/ikt>.