

Vad är Play och hur kommer du igång

Innehåll

1. Vad är Play?	1
2. Du kommer åt din media från Learn	1
3. Playportalen	2
4. Ladda upp media	2
5. Spela in media (Video-, bild- eller ljudinspelning).....	3
6. Kursgalleri.....	3
7. Min Media/My Media	4

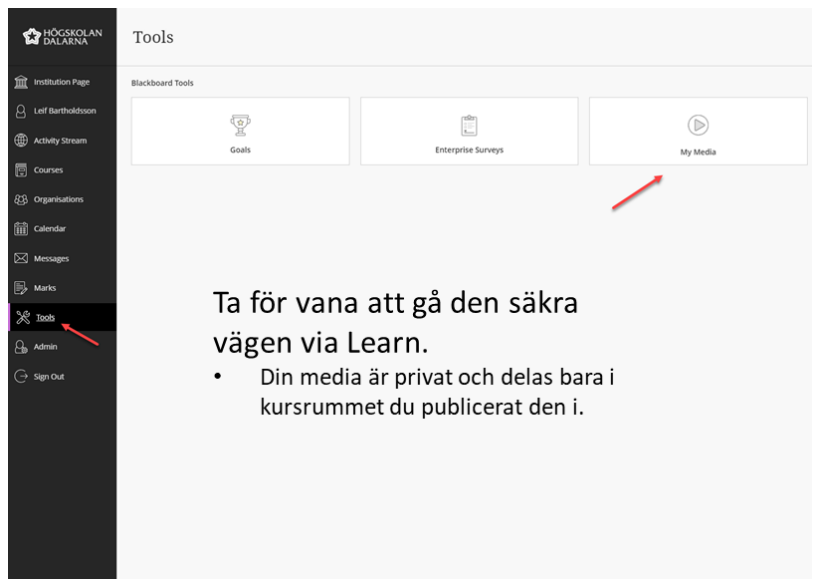
1. Vad är Play?

- Play är Högskolan Dalarnas nya mediatjänst för att spela in, lagra och publicera media (film, ljud och bilder). Högskolan Dalarna med flera andra universitet i Sverige samt Norden, har anslutit sig till samma tjänst (Sunet Play/Kaltura). Play är integrerad i Learn och fungerar även tillsammans med andra system.
- Tjänsten ger dig automatiskt tillgång till ett personligt utrymme som heter: Min Media/My Media. Alla rättigheter till data som lagras i tjänsten ägs av upphovsman eller Högskolan Dalarna.

2. Du kommer åt din media från Learn

Tjänsten ger dig automatiskt tillgång till ett personligt utrymme som heter: **Min Media/My Media**. Du som är lärare eller student på Högskolan Dalarna kommer åt den nya tjänsten direkt från **Learn**.

Din media är redo för **publicering** direkt i ditt kursrum efter uppladdning. Du behöver alltså inte lämna Learn för att ladda upp, spela in eller publicera dina **föreläsningar** i något av dina **kursrum**.



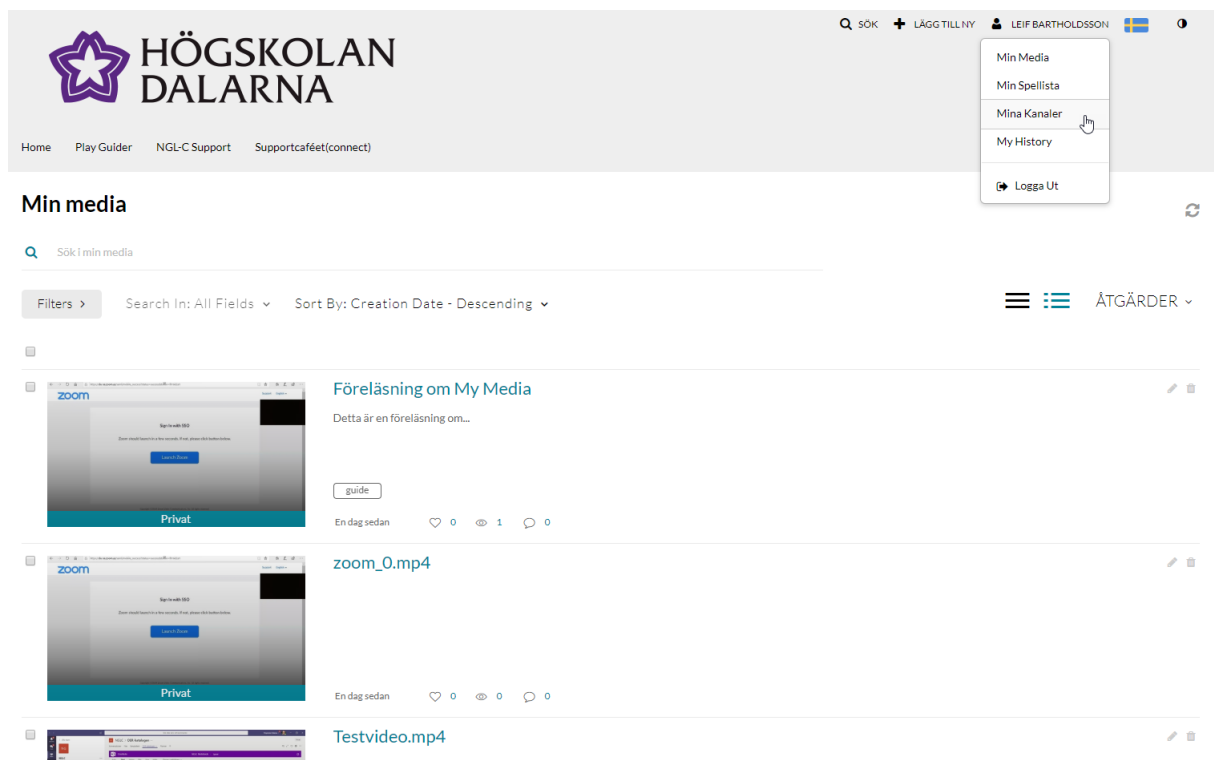
The screenshot shows the 'Tools' section of the Learn interface. A sidebar on the left contains various navigation options, with 'Tools' highlighted by a red arrow. The main content area shows 'Blackboard Tools' with three icons: 'Goals', 'Enterprise Surveys', and 'My Media'. A red arrow points to the 'My Media' icon.

Ta för vana att gå den säkra vägen via Learn.

- Din media är privat och delas bara i kursrummet du publicerat den i.

3. Playportalen

Du som lärare kommer även åt din media från Playportalen play.du.se. Det finns både för och nackdelar med att använda Playportalen istället för Learn. Fördelarna är att lärarna kan skapa kanaler som samarbetsytor mellan andra lärare och att de kan publicera olistade länkar till personer utan konto på Högskolan Dalarna. Nackdelarna är att det är mer riskabelt att dela olistade länkar som även kan påverka att länkarna i kursrummen inte längre förblir privata samt att kanalerna inte är tillgängliga för studenterna.



4. Ladda upp media

Din media är redo för **publicering** direkt i ditt kursrum efter uppladdning. Du behöver alltså inte lämna Learn för att ladda upp, spela in eller publicera dina **föreläsningar** i något av dina **kursrum**.

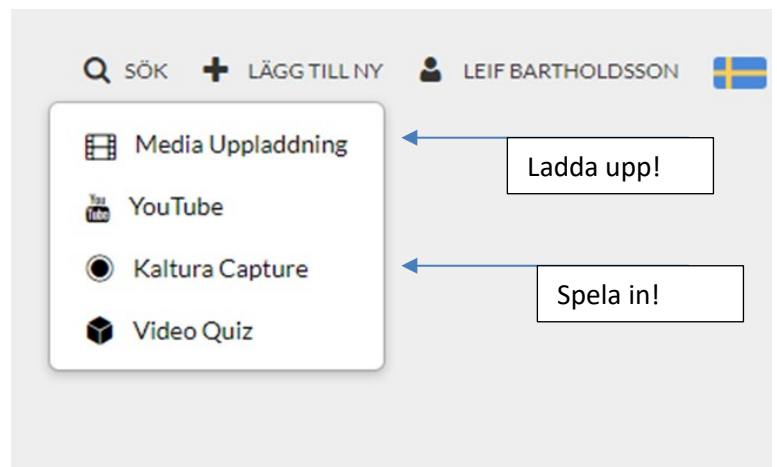
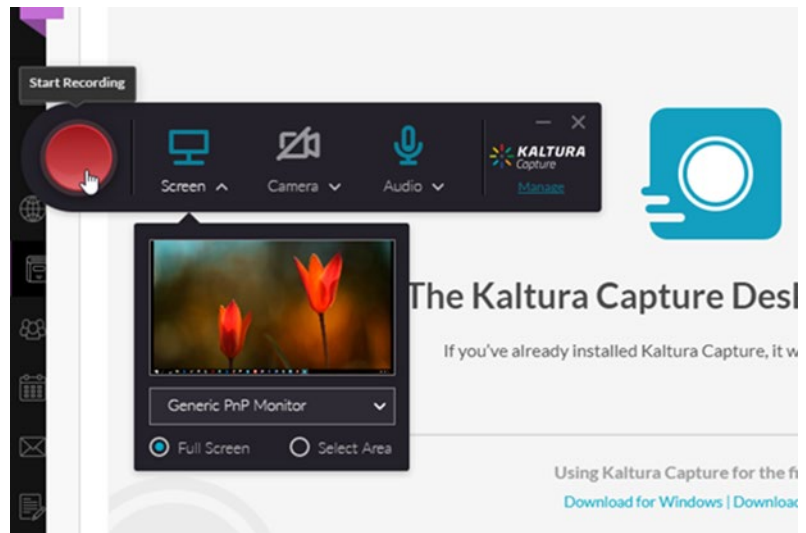


Bild 2 på sida 2

5. Spela in media (Video-, bild- eller ljudinspelning)

Med **Kaltura Kapture** (bild 2 på sidan 2) kan du spela in media direkt från din dator som sedan med ett par knapptryck laddas upp på din media. Du kan välja att spela in som video och/eller bara som ljud.

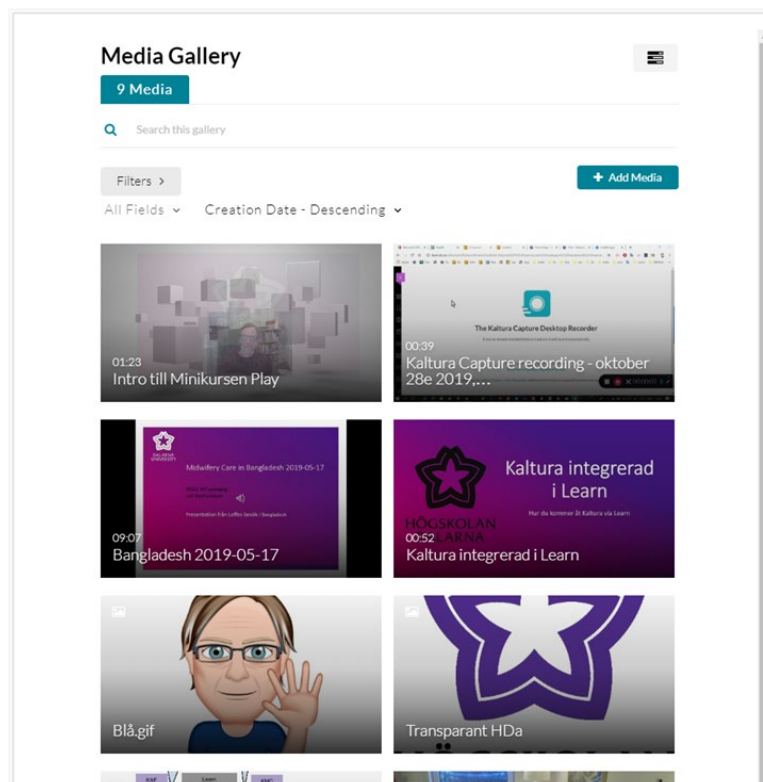
Du markerar först vilken enhet (källa), alternativt vilka **enheter** du vill spela in från: **Skärminspelning**, **Kamerainspelning** eller **ljudinspelning**. Alternativt väljer du en kombination och spelar in från olika **källor** samtidigt.



6. Kursgalleri

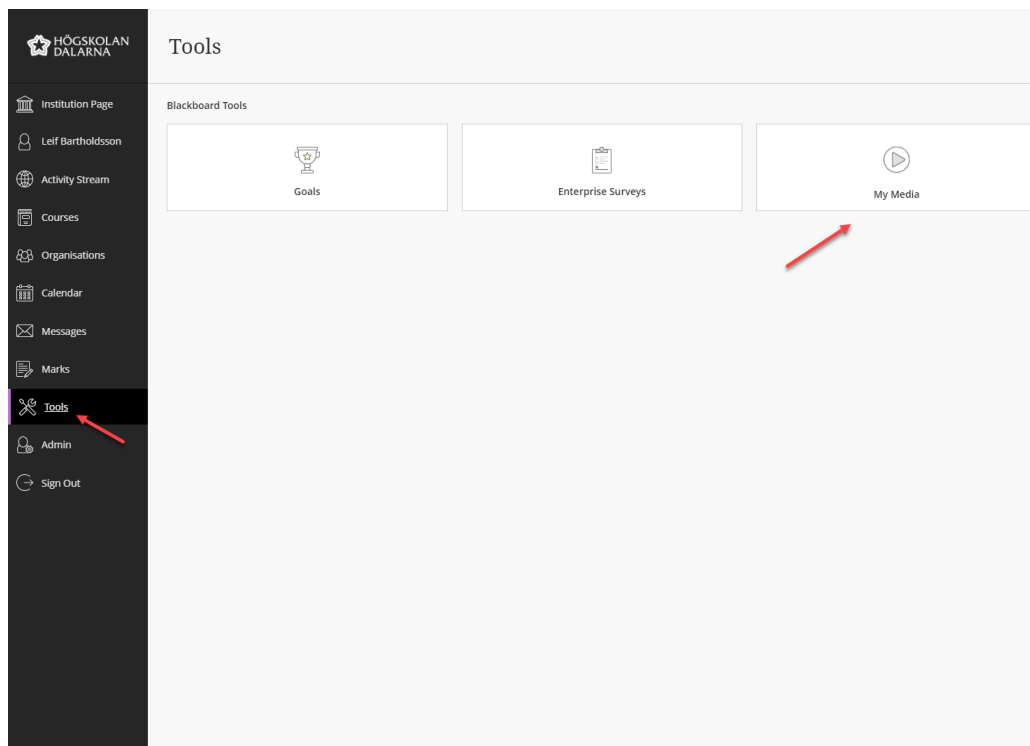
I menyfältet för alla nya kursrum hittar du numera Kursgalleri/Course Gallery. Rubriken är förinställd som dold för studenter. Läraren för kursrummet kan dock aktivera funktionen.

I kursgalleriet samlas all media som publicerats i kursrummet. Det är dock en viss skillnad hur media publiceras för lärare och studenter. Funktionen för detta ställs in av läraren för respektive kursrum.



7. Min Media/My Media

Gå tillbaka till din media för att komma åt din uppladdning eller inspelning. Läs mer om hur du kan hanterat din media under guider på du.se/learn



Den här manualen är skapad av NGL-centrum. Upptäcker du felaktigheter eller andra brister tar vi tacksamt mot synpunkter via e-post på adressen support@du.se.